



SYNTEC-INGÉNIERIE

# **SYNTEC INGENIERIE, fédération des professionnels de l'ingénierie...**

...regroupe, représente et répond aux besoins collectif de 300 entreprises adhérentes...

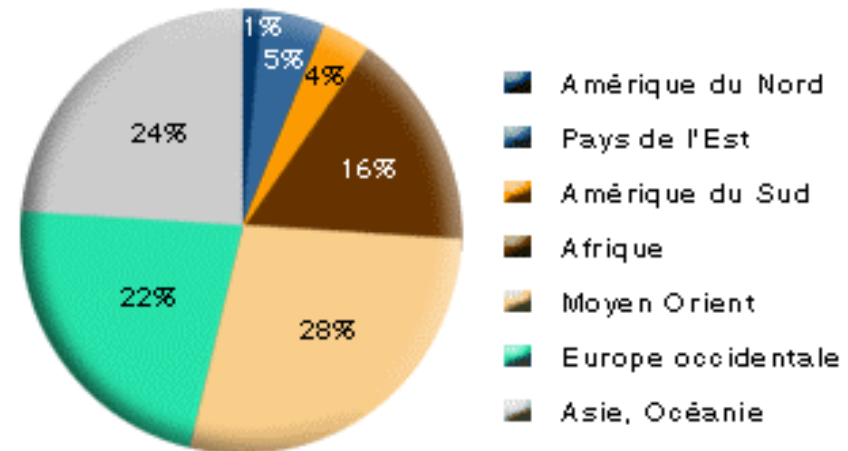
...entreprises qui exercent une activité d'études techniques, conception, contrôle, ingénierie (code naf : 742C et 743 B).



SYNTEC-INGÉNIERIE

# LE SECTEUR

- Un secteur en croissance régulière (3 à 4 % par an)  
Des structures de toutes dimensions: de la TPE au grand groupe international.
- Un chiffre d'affaire global qui s'élève à **26 milliards d'euros**.
- Effectif total France de **200 000**
- Une présence **internationale**



géographique des études exportées

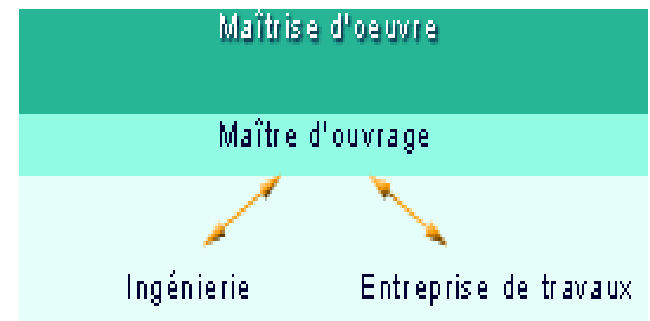
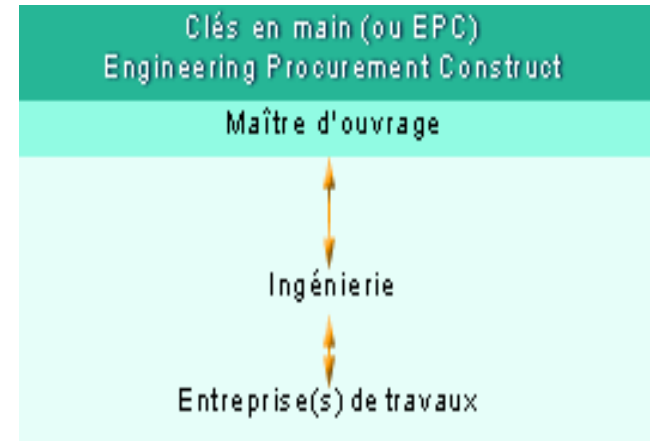


SYNTEC-INGÉNERIE

## Les entreprises d'ingénierie exercent l'une ou l'ensemble des activités suivantes:

- **Conseil**
- **conception et innovation**
- **management de la réalisation**
- **Contrôle**
- **Prestation d'accompagnement (aval)**

## LE METIER





SYNTEC-INGÉNIERIE

# LE METIER

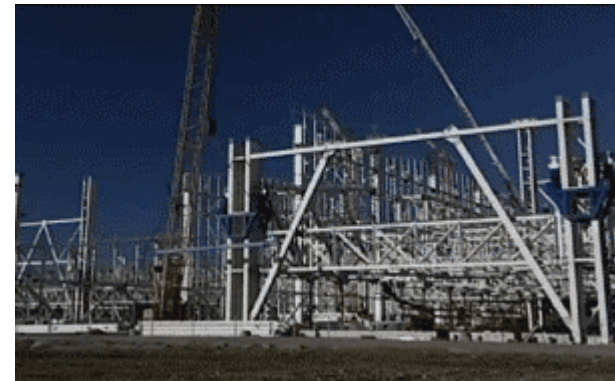


## Dans des domaines variés

Construction, énergie, environnement, chimie, aéronautique, automobile, biens d'équipement, etc.

## Sur des projets de toute nature

Infrastructures, ouvrages d'arts, bâtiments produits, process, équipements,...





# *LES COMPETENCES*

## **EMPLOIS ET OPPORTUNITES**

- Les spécificités d'une entreprise « à taille humaine » et du travail en mode projet .
- 50 % de cadres et d'ingénieurs – 50 % de techniciens.
- 5 familles de métiers:
  - Conception et procédés
  - Spécialités techniques
  - Production – industrialisation
  - Chantier – fabrication
  - Management - commercial

<http://www.ingenierie-pro.com/accueil/metier/principalesfonctions>



# *LES COMPETENCES*

## **EMPLOIS ET OPPORTUNITES**

- 4000 postes de techniciens projeteurs à pourvoir
- 9 entreprises sur 10 emploient de 1 à 5 techniciens projeteurs.

10 % seulement ont moins de 25 ans.

Niveau d'étude général: bac + 2.



# *LES COMPETENCES*

## **CONNAISSANCES ATTENDUES**

- **Des connaissances spécifiques au secteur** sur lequel se positionne l'entreprise:  
génie électrique, génie mécanique, génie climatique, génie civil, génie énergétique, génie environnemental...  
Toutes les filières peuvent mener à l'ingénierie.
- **Des savoirs faire transverses en fonction du poste:**  
Pour un technicien projeteur: outils techniques CAO, DAO, 3D, PLM...



# *LES COMPETENCES*

## **LES FORMATIONS**

Dispositifs de formations privilégiés:

L'apprentissage et l'alternance comme voies d'accès: l'ingénierie compte actuellement 1572 apprentis dont une forte proportion intégrera les entreprises d'accueil. D'une manière générale, l'expérience du terrain est un atout déterminant pour s'orienter.

Un recrutement qui se situe généralement entre Bac + 2 et Bac + 5, en fonction du poste.

Pour les dessinateurs projeteurs: le recrutement peut se faire après un BTS, un DUT ou une licence professionnelle.



SYNTEC-INGÉNERIE

# *POSTULER*

- Pour préparer sa candidature:  
[www.ingenierie-pro.com](http://www.ingenierie-pro.com)  
<http://www.syntec-ingenierie.fr/>
- L'annuaire des entreprises adhérentes, en ligne sur le site syntec – ingenierie.